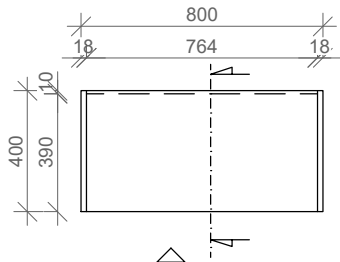
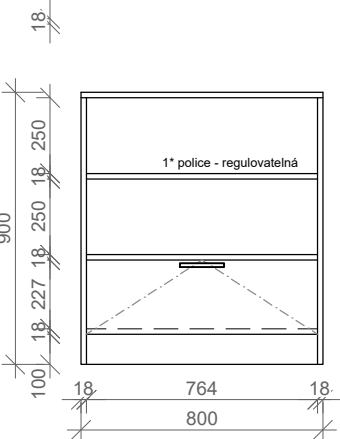


AT12REGÁL LÉKÁRENSKÝ POLICOVÝ 5x POLICE

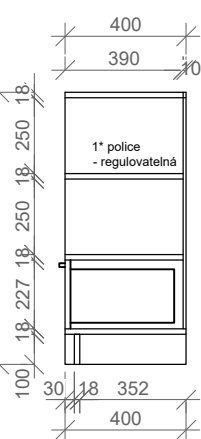
Púdorys



Pohled

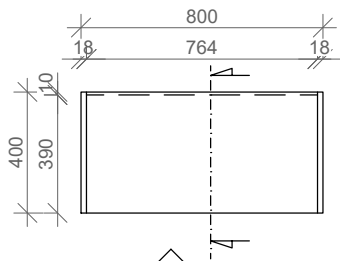


Řez

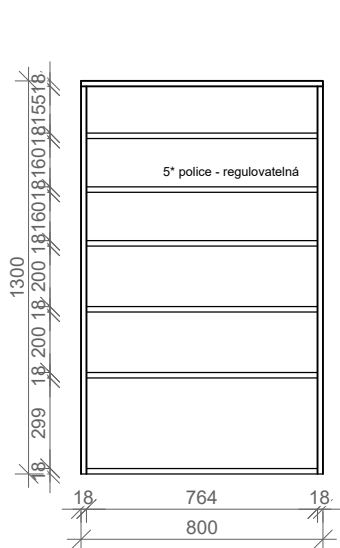


AT15NÁSTAVBA NA REGÁL AT 12

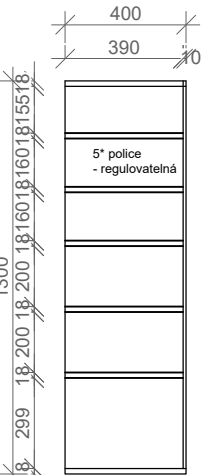
Púdorys



Pohled

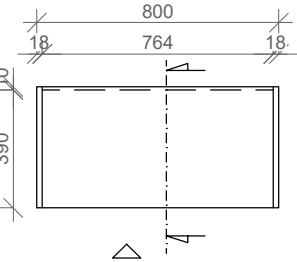


Řez

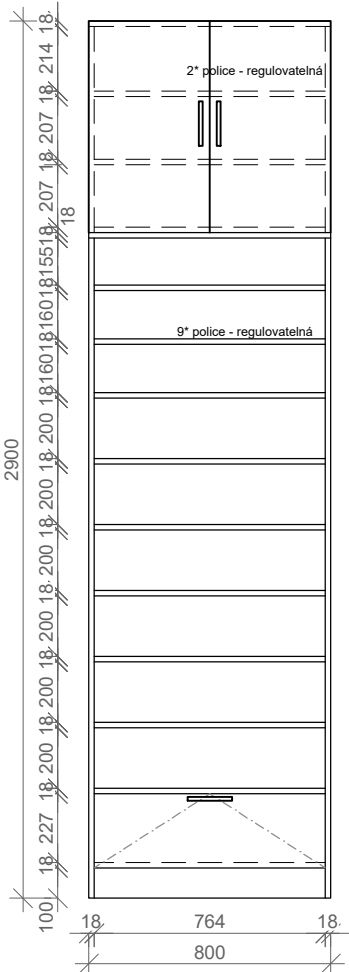


AT13REGÁL LÉKÁRENSKÝ POLICOVÝ

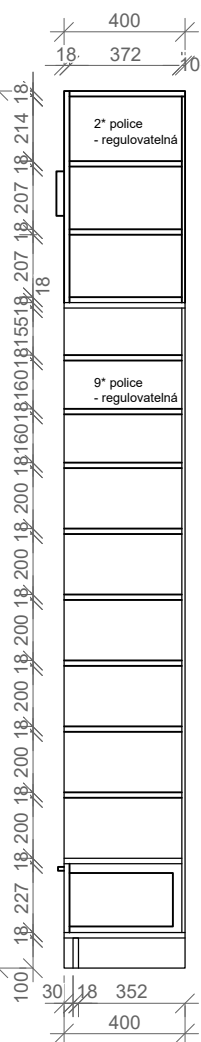
Púdorys



Pohled

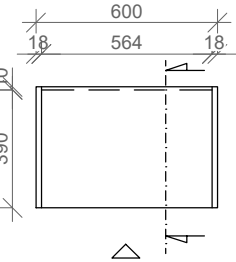


Řez

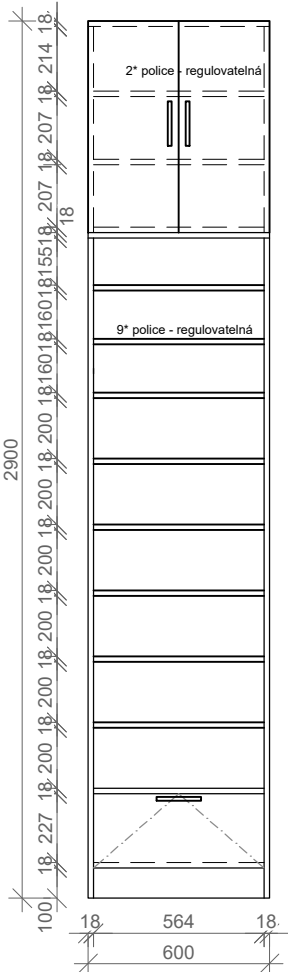


AT14REGÁL LÉKÁRENSKÝ POLICOVÝ

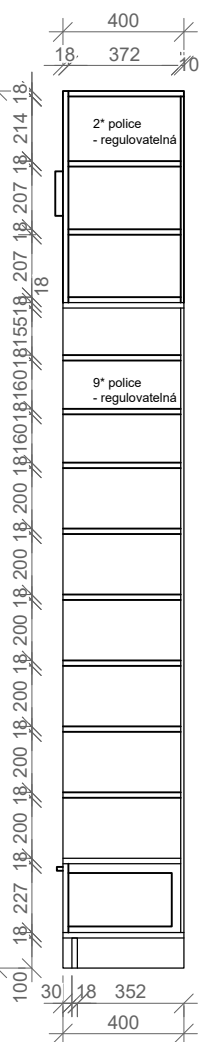
Púdorys



Pohled



Řez



- Otevřený policový regál
 - Sokl výšky 100 mm odsazený od přední hrany 30 mm.
 - výškově regulovatelná police z LTD tl. 18 mm. Výšková regulace po 30 mm (Police zakresleny na střední úrovni - regulace nahoru a dolů)
 - Nevyužité otvory regulace budou zakryty plastovými krytkami v barvě korpusu.
 - Regál bude mít zádovou desku z překližky v bílé barvě.
 - Spoje jednotlivých desek budou provedeny šroubováním.
 - zásuvky budou opatřeny kuličkovými plnovýsuvy s tlumeným dovřením s montáží na bok korpusu zásuvky minimální nosnost výsuvu je stanovena na 35 kg nosnost podle EN 15338, úrovně 2
 - výsuvy budou provedeny z pozinkované oceli
 - bočnice zásuvek předpokládáme z dřevěného materiálu
 - zásuvky budou vybaveny organizéry léků dle specifikací a požadavků lékárny.
 - úchytky v oblém decentním subtilním designu s roztečí max. 150 mm, odstín satinovaný chrom.
- MATERIÁL:
- korpus + sokl + police budou provedeny z laminované dřevotřískové desky LTD tl. 18 mm.
 - Lemy desek budou upraveny ABS lepenou hranou tl. 2 mm.
 - Barva bílá, povrch hladký matný, bez struktury a dub šedý referenční dekor: Grey Sacramento Oak H1143 ST36
 - Korpu, záda regálů a čela zásuvek v bílé barvě, police a sokl v odstínu dub šedý.

POŽADAVKY NA LTD:





- Odolnost vůči vzniku skvrn dle EN 14323: min. stupeň 3
- Náchylnost k prasklinám dle EN 14323: min. stupeň 3
- Emise formaldehydu dle EN 717-2: max. 3,5 mg/m²h

Pro větší stabilitu prvků doporučujeme kotvení ke zdi nebo vzájemné prošroubování více nábytkových segmentů.

Souřadnicový systém : JTSK

Výškový systém : Bpv

SO 01 ±0,000 = 184,13 m n. m.

OBJEDNATEL :					
NEMOCNICE TGM HODONÍN, p.o. PURKYŇOVA 2731/11 695 01 HODONÍN					
VEDOUCÍ PROJEKTANT	ING. MAGDALÉNA PALOVSKÁ		 KANIA, a.s. Špálava 80/9, 702 00 Ostrava - Přívoz tel : 596 243 487 e-mail : info@kania-ostrava.cz		
ZODP. PROJEKTANT	ING. ONDŘEJ FABIÁN				
VYPRACOVAL	ING. ARCH. LUCIE KONÍŘOVÁ				
KONTROLOVAL	ING. MAGDALÉNA PALOVSKÁ				
KRAJ : JIHMORAVSKÝ		STAV. ÚŘAD: HODONÍN			
NÁZEV AKCE :			STUPEŇ		
NEMOCNICE TGM HODONÍN – VÝSTAVBA PAVILONU URGENTNÍHO PŘÍJMU ETAPA II.			DATUM		DPS
			FORMÁT/POČET STR.		A4/2
			MĚŘÍTKO		1:25
			ARCHIVNÍ ČÍSLO		
			Č. ZAK.		22013
SOUBOR		DWG			
NÁZEV OBJEKTU : SO 01 - PAVILON UP			ČÁST : IN - INTERIÉR		
NÁZEV PŘÍLOHY :			Č. PŘÍLOHY :		
REGÁL LÉKÁRENSKÝ AT12 - AT15			22013-DPS-IN-SO 01-18		